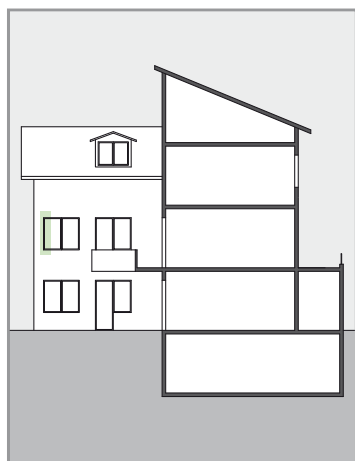
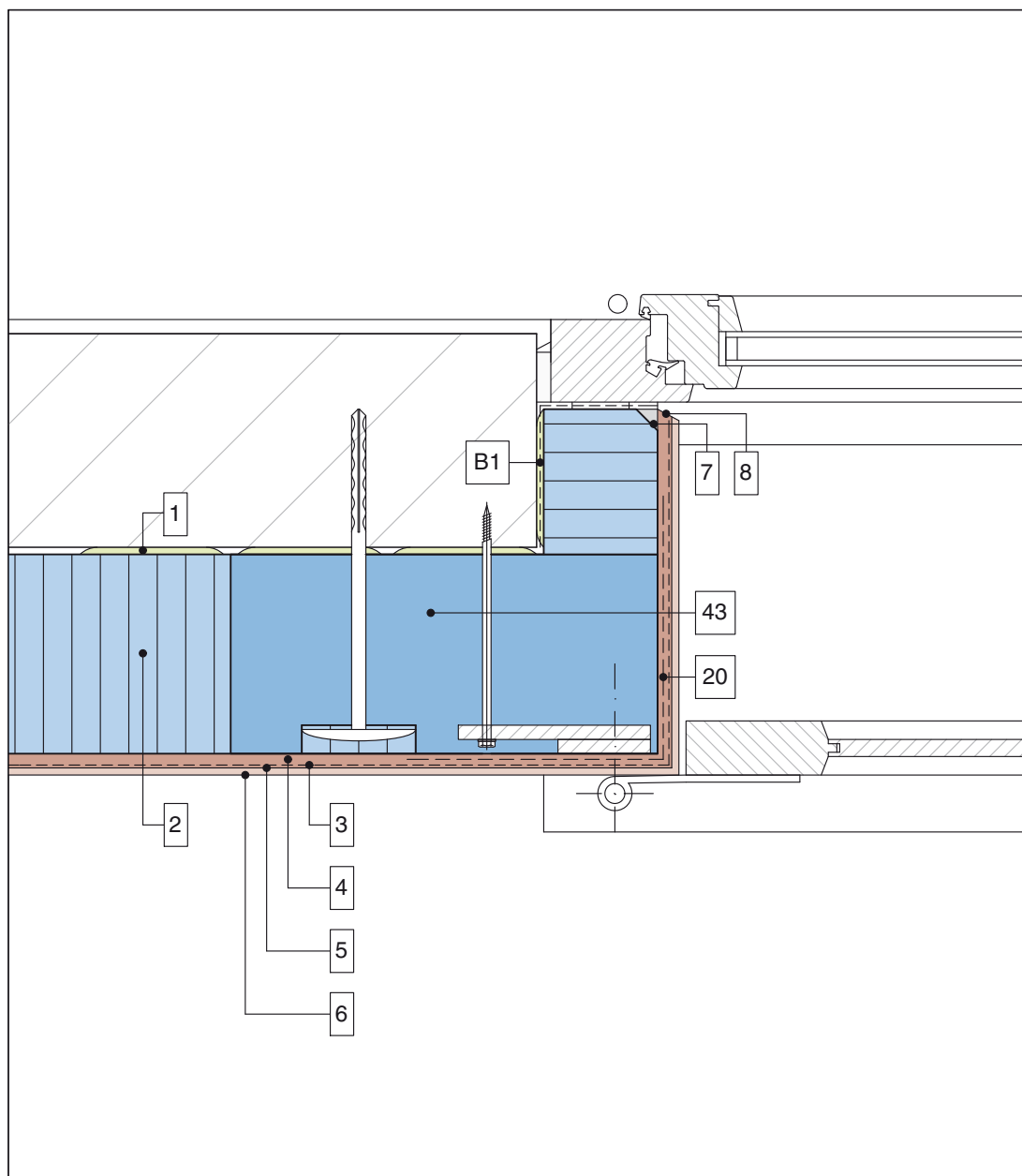


Embrasure de porte et fenêtre avec élément de fixation des gonds KH 1



- 1 Couche d'encollage
- 2 Couche d'isolation thermique
- 3 Armature
- 4 Couche d'enrobage
- 5 Couche de fond
- 6 Crépi de finition
- 7 Raccord étanche à la pluie battante (Détail 4.03)
- 8 Coupe de séparation
- 20 Protège-arête en treillis (recommandé)
- 43 Élément pour fixation des gonds, type IB
- B1 Etanchéité à l'air et au vent